



## SWISS - SRI LANKAN ASSOCIATION

c/o Nihal Samarasinghe

Auf Püntten 47

8405 Winterthur

Tel : 052-233 40 90 • E-Mail : nihalsam@bluewin.ch

Winterthur, Im November 2013

Liebe Mitglieder,

Es freut uns Euch mitzuteilen, dass das lange Warten endlich zu Ende ist und wir danken Euch für die Geduld und das Vertrauen uns gegenüber - was nicht selbstverständlich hätte sein müssen. Die ungewöhnlich lange Verzögerung des Prozesses der Auflösung des Vereins hatte zwei Gründe:

1. Nach Statuten muss das Vereinsvermögen der Wohltätigkeit zu Gute kommen – am liebsten zugunsten von Kindern. Mehrere von uns kontaktierte Institutionen hätten das Geld gerne als allgemeine Unterstützung angenommen. Es dauerte aber sehr lange, bis wir eine gefunden haben, welche ein spezifisches, unterstützungswürdiges Projekt präsentieren konnte. Das Projekt – „Erweiterung des Kinderheims *Angels Home* in Marawila“, s. Beilagen – oder zumindest ein Teil davon, würde den Namen des Vereins tragen und der SSLA irgendwie ein Weiterleben ermöglichen;
2. Das Vereinsvermögen hat sich zeitweise um ca. CHF 3'000 verringert. Grund dafür war die Wertverminderung der Wertpapiere in unserem Portfolio bei der Migros Bank aufgrund der Finanzkrise (s. Beilagen). Glücklicherweise haben diese sich mittlerweile erholt und das Portfolio konnte geschlossen werden. Gleichzeitig wurde auch das Konto bei der Migros Bank aufgelöst und das gesamte Vereinsvermögen bei der Postfinance deponiert.

Wir sind jetzt in der Lage dieses letzte, allerdings traurige Kapitel der Vereinsgeschichte zu Ende zu bringen. Wir hoffen, dass dies mit Eurer Hilfe speditiv, mit wenig Kosten verbunden und ohne Probleme zu erreichen ist, weshalb wir den folgenden Antrag stellen:

*Der Vorstand schlägt die Auflösung des Vereins ohne die Einberufung einer ausserordentlichen Generalversammlung und Überweisung der Summe von CHF 43'000 an das Kinderheim ANGELS HOME, Marawila, Sri Lanka, vor.*

Wir bitten Euch den beigelegten Wahlzettel auszufüllen (E-Mail-Adresse nicht vergessen!) und baldmöglichst zurücksenden. Um Kosten zu sparen, werden in Zukunft Informationen an Mitglieder, so weit möglich, auf unserer wiederbelebten Homepage erscheinen <http://home.datacomm.ch/ssl>

Da bis alles abgewickelt ist mit einigen Auslagen zu rechnen sind (z.B. für Druck, Porto, Bankspesen usw.), wurde ein Betrag von CHF 1800 zurückbehalten. Nach Begleichung dieser Kosten wird ein etwaiger Restbetrag, selbstverständlich ebenfalls an das Kinderheim überwiesen.

Wir haben schöne Zeiten erlebt aber auch ein paar schwierige. Kürzlich haben mehrere Mitglieder wehmütig an die schönen Christmas Dances erinnert und hätten gerne so etwas wieder gehabt. Diese Zeiten sind vielleicht für immer vorbei ... oder ? ... wer weiss? Wir hoffen aber, dass die vielen Freundschaften, die durch den Verein zu Stande gekommen sind, weiter gepflegt werden und dass Ihr auch den Kontakt zu uns nicht verliert. Vor allem zu diesem Zweck werden wir versuchen, die Homepage solange wie möglich am Leben zu erhalten.

Mit den besten Wünschen für die Festtage  
und lieben Grüssen

Nihal Samarasinghe  
Für den Vorstand

# !!! Hilfe mit Herz und Transparenz !!!

## Das Dry Lands Project e.V. braucht Ihre Unterstützung



### Das Vorhaben im Überblick:

- Errichtung von Ausbildungsstätten für verschiedene Berufe
- Alternative zur schulischen Ausbildung für volljährige Mädchen ohne Abschluss
- Abschluss mit anerkanntem Ausbildungszertifikat
- Unterkünfte für Ausbilder von außerhalb oder auch für volljährige Mädchen

## Um was es genau geht:

Das Dry Lands Project e.V. ist eine deutsche Initiative, die sich seit 2006 um arme und vernachlässigte Kinder in Sri Lanka kümmert. Ihr Hauptprojekt ist ein Kinderheim für Mädchen namens „Angels Home for Children“ in Marawila, welches von den beiden Projektleitern Frank Lieneke und Julia Fischer vor Ort rund um die Uhr begleitet wird. Das Dry Lands Project e.V. finanziert sich ausschließlich

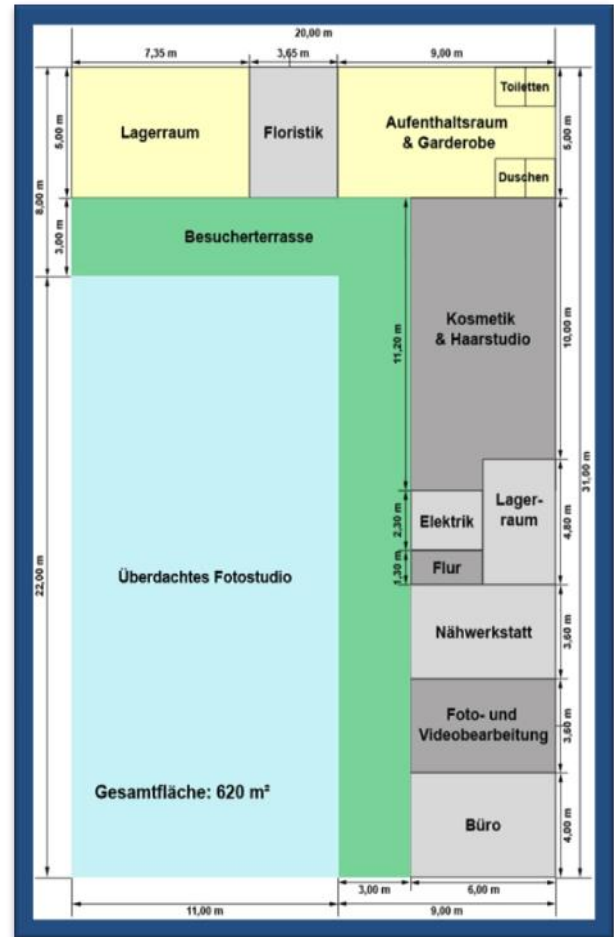
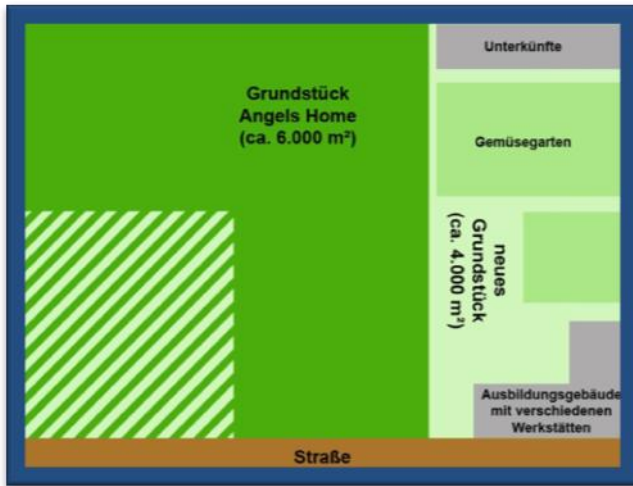


Dank zahlreicher Unterstützer aus Deutschland konnte man vor einigen Monaten das Nachbargrundstück des Angels Home erwerben, welches sich auf der Seite Richtung Strand befindet und ca. 4.000 m<sup>2</sup> groß ist. (Die Längsseite entspricht exakt der Länge des Grundstücks für das Kinderheim.) Ein Teil des Landes wird vorerst ohne viel Geld und Aufwand als großer Gemüsegarten für die Versorgung des Angels Home genutzt. Langfristig würde man auf dem Grundstück gerne zusätzliche Ausbildungsstätten errichten, in denen nicht nur die Mädchen aus dem Heim, sondern auch Kinder von außerhalb, die Möglichkeit bekommen sollen, verschiedene Berufe zu erlernen. Das Ganze soll auf einer größeren, vielfältigeren und professionelleren Ebene stattfinden, als die Kurse, die bisher im Kinderheim angeboten werden. Ziel soll es außerdem sein, den Auszubildenden am Ende eine Art Zeugnis / Zertifikat auszustellen, welches von staatlichen Betrieben / Arbeitgebern akzeptiert wird und den Einstieg in den normalen Arbeitsmarkt erleichtert. Bisher hat man folgende Ausbildungen im Sinn, die in einem L-förmigen Gebäude realisiert werden könnten:

- Schneidern
- Floristik / Blumenbinderei
- Fotografie / Videoschnitt
- Kosmetik
- Haarstyling

Im hinteren Teil des Grundstücks könnten ein paar Unterkünfte entstehen, die einerseits Lehrer von außerhalb und andererseits für die volljährigen Mädchen des Kinderheims genutzt werden könnten.

## Und so könnte es aussehen:



Der Hintergrund für das neue Projekt ist folgender: In den letzten Jahren musste man zunehmend realisieren, dass die meisten Mädchen im Angels Home nicht für eine akademische Laufbahn geeignet sind. Aufgrund ihrer schwierigen und teilweise traumatischen Vergangenheit fällt es ihnen schwer, sich auf den Unterrichtsstoff zu konzentrieren und gute Leistungen in der Schule zu erbringen. Stattdessen sind sie handwerklich sehr begabt und erfüllen ihre häuslichen Pflichten mit viel Hingabe und Genauigkeit. Warum sollte man dies nicht nutzen und ihnen eine Ausbildung bieten, die ihren Fähigkeiten und Interessen entspricht?

In erster Linie sollen die Ausbildungsstätten den älteren Mädchen des Kinderheims zu Gute kommen, die entweder die Schule ohne Abschluss verlassen haben oder bei denen man schon vorher absehen kann, dass ein Abschluss utopisch ist. Man könnte

sich jedoch vorstellen, dass ein solches Ausbildungsangebot in Marawila auch von anderen jungen Frauen genutzt werden würde.

Die Kosten für das Hauptgebäude ohne Einrichtung, werden ca. 87000,00 Euro betragen, die Kosten für Nebengebäude werden bei ca. 18000 Euro liegen. Kostenanalyse Stand 25 August 2013.

Natürlich soll das schulische Potential von Mädchen aus dem Angels Home durch das neue Projekt nicht untergraben, sondern weiterhin gefördert werden. Hierfür finden in den Räumlichkeiten des Kinderheims weiterhin Nachhilfestunden in verschiedenen Unterrichtsfächern sowie Tanz- und Computerkurse statt.



Alles in allem sind die Projektleiter der Überzeugung, dass dies ein gut durchdachtes und nachhaltiges Zukunftsprojekt ist und man hofft natürlich, möglichst viele Fürsprecher und Unterstützer dafür zu finden. Dabei zählt jede noch so kleine Spende und auch Sie können einen Beitrag leisten.

Wie immer wird auf der projekteigenen Internetseite [www.dry-lands.org](http://www.dry-lands.org) über alle Fortschritte und Kosten des Vorhabens informiert, sodass die Spender den Werdegang verfolgen können.

### !!! Spendenkonto !!!

**Kontoinhaber: Dry Lands Project e.V.**  
**Kontonummer: 1098722**  
**Bankleitzahl: 40154476**  
**Kreditinstitut: Stadtparkasse Lengerich**

**Swiss – Sri Lankan Association**  
**c/o Nihal Samarasinghe**  
**Auf Pünten 47**  
**8405 Winterthur**

Marawila / Sri Lanka, den 28.10.2013

### **Offerte für das Projekt „Ausbildungsstätten“**

Sehr geehrter Herr Samarasinghe,

hiermit bedanken wir uns von Herzen für Ihre Email vom 25.10.2013.

Wir freuen uns sehr über den durch Frau Angela Aepli zustande gekommenen Kontakt zu Ihnen und Ihrem Verein, wengleich es uns natürlich leid tut, dass Sie mit diesem vor einer Auflösung stehen.

Es ist sehr großzügig von Ihnen, dass Sie das vorhandene Vereinsvermögen für einen wohltätigen Zweck spenden möchten und wir freuen uns natürlich umso mehr, dass wir Ihren Vorstand mit unserem Projekt „Ausbildungsstätten“ überzeugen konnten.

In der beigefügten Offerte sind die Material- und Lohnkosten für die Fertigstellung der Grundmauern, des Fußbodens (Beton), der Stützen und dem Flachdach aus Beton – im Prinzip eine offene Halle – enthalten. Nicht eingerechnet sind hingegen Wasser- und Elektrizitätsversorgung, Fenster, Türen und Mauern. Beim Miteinbeziehen der Mauern, Fenster und Türen würden die Gesamtkosten ca. CHF 43‘000.- entsprechen.

Wir würden uns sehr freuen, wenn die Vereinsmitglieder von SSLA Ihrem Antrag auf Unterstützung unseres Projekts zustimmen würden und bedanken uns besonders im Namen unserer Kinder aus dem Angels Home von Herzen für Ihre Unterstützung.

Mit freundlichen Grüßen aus Marawila / Sri Lanka

Frank Lieneke

Dry Lands Project e.V.  
Frank Lieneke (Linus)  
Bowatta Temple Road  
61210 Mudukatuwa/ Marawila  
Sri Lanka  
Phone: +94 32 5744178 -- Angels Home  
Fax: +94 322250126  
Mobile: +94 77 697 3931  
E-Mail: [info@dry-lands.org](mailto:info@dry-lands.org)  
[www.dry-lands.org](http://www.dry-lands.org)

---

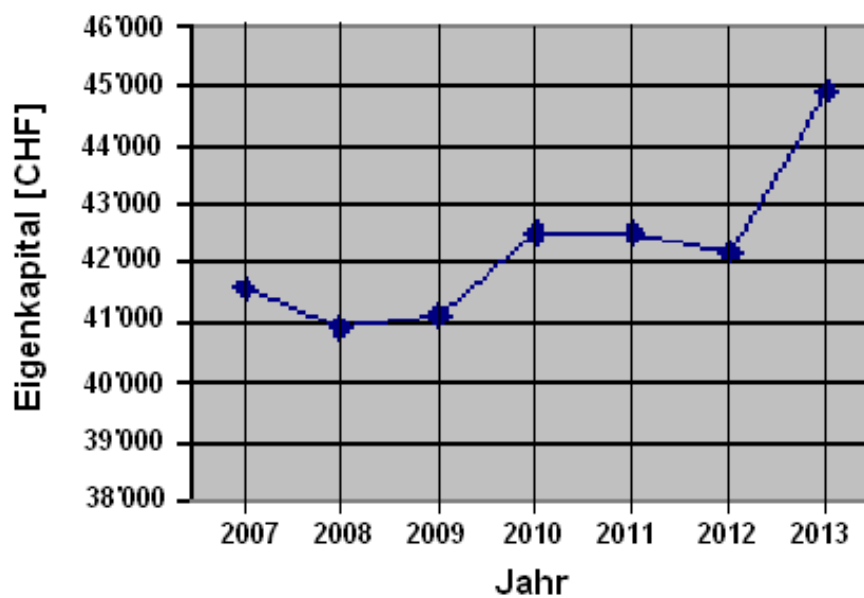
Diese E-Mail enthält vertrauliche und / oder rechtlich geschützte Informationen. Wenn Sie nicht der richtige Adressat sind oder diese E-Mail irrtümlich erhalten haben, informieren Sie bitte sofort den Absender und vernichten Sie diese Mail. Das unerlaubte Kopieren sowie die unbefugte Weitergabe dieser Mail ist nicht gestattet.

### Offerte für das Projekt „Ausbildungsstätten“

Material	Einheit	Preis pro Einheit	Anzahl	Rupie	Euro
10 mm Eisenstangen	Stück	430,00 LKR	965	414.950,00 LKR	2.593,44 €
12 mm Eisenstangen	Stück	502,00 LKR	630	316.260,00 LKR	1.976,63 €
16 mm Eisenstangen	Stück	1.085,00 LKR	309	335.265,00 LKR	2.095,41 €
1/4 Eisenstangen	kg	110,00 LKR	300	33.000,00 LKR	206,25 €
Eisen Draht (binden)	kg	100,00 LKR	150	15.000,00 LKR	93,75 €
0.25mm Draht	kg	180,00 LKR	650	117.000,00 LKR	731,25 €
Zement	Stück	880,00 LKR	1000	880.000,00 LKR	5.500,00 €
Sand	Cube	21.000,00 LKR	23	483.000,00 LKR	3.018,75 €
Big Metal Stone	Cube	4.800,00 LKR	36	172.800,00 LKR	1.080,00 €
Metalstone	Cube	19.500,00 LKR	10	195.000,00 LKR	1.218,75 €
Nägel Gr. 2	kg	160,00 LKR	5	800,00 LKR	5,00 €
Nägel Gr. 3	kg	160,00 LKR	5	800,00 LKR	5,00 €
Einschalen Holz		40,00 LKR	300	12.000,00 LKR	75,00 €
Einschalen Dachlatten		10,00 LKR	300	3.000,00 LKR	18,75 €
<b>Materialkosten</b>	<b>Gesamt</b>			<b>2.978.875,00 LKR</b>	<b>18.617,97 €</b>
<b>Lohnkosten</b>	<b>Gesamt</b>			<b>1.488.500,00 LKR</b>	<b>9.303,12 €</b>
<b>Gesamtkosten</b>				<b>4.467.375,00 LKR</b>	<b>27.921,09 €</b>
					<b><u>34.342,95 CHF</u></b>

## SSLA-EIGENKAPITAL

Jahr	Eigenkapital [CHF]
2007	41'600
2008	40'900
2009	41'500
2010	42'400
2011	42'400
2012	42'100
2013	44'800



BILANZ per 31.12.06

Datum 16.03.2007 Seite 1

Aktiv

Passiv

Kt.Nr.	Kt. Name	Saldo	Kt.Nr.	Kt. Name	Saldo
002000	KASSA	179.47	003000	KREDITOREN	0.00
002100	MIGROS BANK	16 140.80	003100	TRANS. PASSIVEN	9 070.00
002200	POSTCHECK	6 924.25	003200	EIGENKAPITAL	41 649.17
002300	WERTSCHRIFTEN	29 147.00			
002400	WARENLAGER	1 292.60			
002500	DEBITOREN	16.30			
002600	TRANS. AKTIVEN	0.00			

Gewinn 2 970.25

Total 53 689.42

53 689.42

Die Kassierin: *Gisela Reitze*

Die Schweizerische Post  
PostFinance  
Sie werden betreut von  
Sonja Antognoli-Bachmann und Team  
Telefon +41 41 348 77 65  
Fax +41 58 667 63 67  
www.postfinance.ch

P.P. 502301221  
CH 4808 Zofingen

Swiss-Sri-Lankan  
Association (SSLA)  
Zürich

Herr  
Nihal Samarasinghe  
Auf Pünten 47  
8405 Winterthur



Immer genug Flüssiges? Wie Sie Liquiditätsgpässe vermeiden und überschüssige Liquidität am besten anlegen, erfahren Sie unter [www.postfinance.ch/liquiditaetsmanagement](http://www.postfinance.ch/liquiditaetsmanagement).

**Vereinskonto**  
Kontoauszug 01.03.2013 - 30.06.2013

Seite: 1 / 1  
Datum: 30.06.2013

**Kontonummer 84-9316-3** CHF  
IBAN CH66 0900 0000 8400 9316 3  
BIC POFICHBEXXX

Datum	Text	Gutschrift	Lastschrift	Valuta	Saldo
28.02.13	Kontostand				3 583.37
14.06.13	GIRO AUS KONTO 80-533-6 MIGROS BANK AG SEIDENGASSE 12 8001 ZÜRICH ABSENDER: SWISS - SRI LANKAN AUF PÜNTEN 47 8405 WINTERTHUR MITTEILUNGEN: ZV20130614/4123478/1	41 279.05		14.06.13	44 862.42
	Total	41 279.05			
<b>30.06.13</b>	<b>Kontostand</b>				<b>44 862.42</b>

Bitte überprüfen Sie den Kontoauszug. Ohne Ihren Gegenbericht innert 30 Tagen gilt er als genehmigt.

Freundliche Grüsse

Die Schweizerische Post  
PostFinance

00025 DE



00000032000160  
00000000 00010001